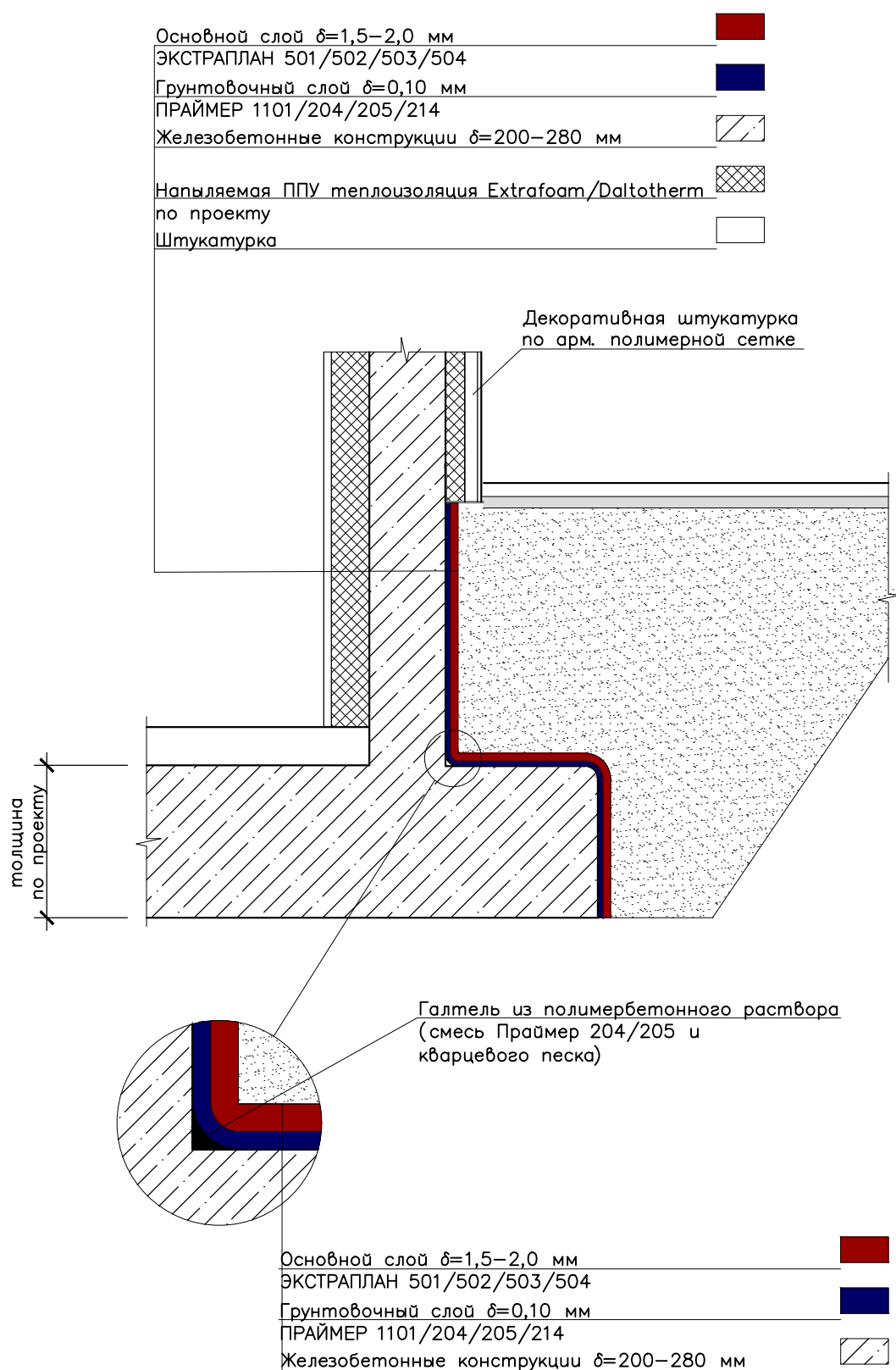


Раздел 11
Напыляемые эластомерные изоляционные и
противофильтрационные покрытия

11.1 Напыляемое полимочевинное гидроизоляционное покрытие ЭКСТРАПЛАН



Раздел 11

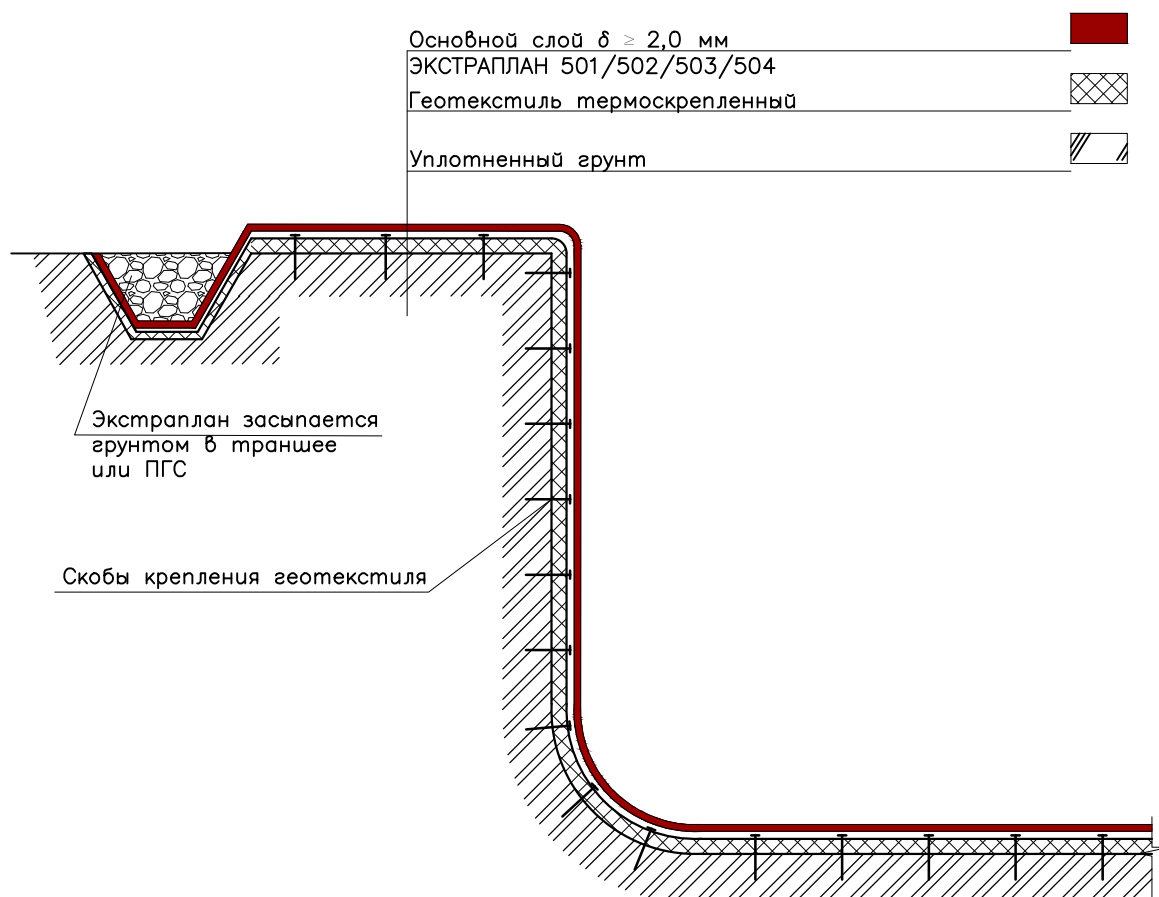
Узел 11.1

АТР "ХАНТСМАН-НМГ"

Лист

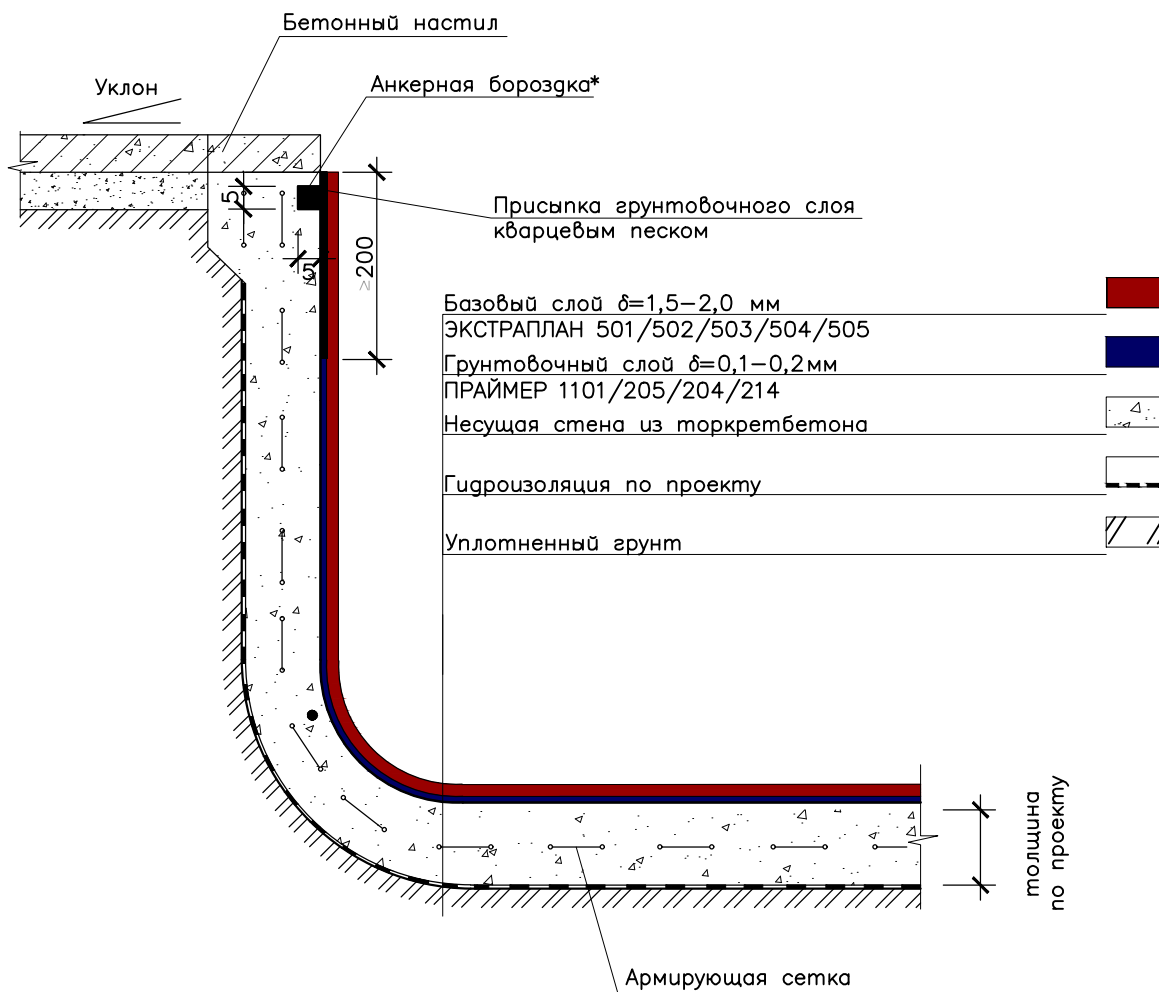
Изм. Кол.уч Лист Недок Подпись Дата

11.2 Напыляемое полимочевинное покрытие ЭКСТРАПЛАН для гидроизоляции искусственных водоемов и устройства противофильтрационных экранов на полигонах ТБО и промышленных отходов



						Раздел 11	АТР "ХАНТСМАН-НМГ"	Лист
						Узел 11.2		
Изм.	Кол.уч	Лист	№док	Подпись	Дата			

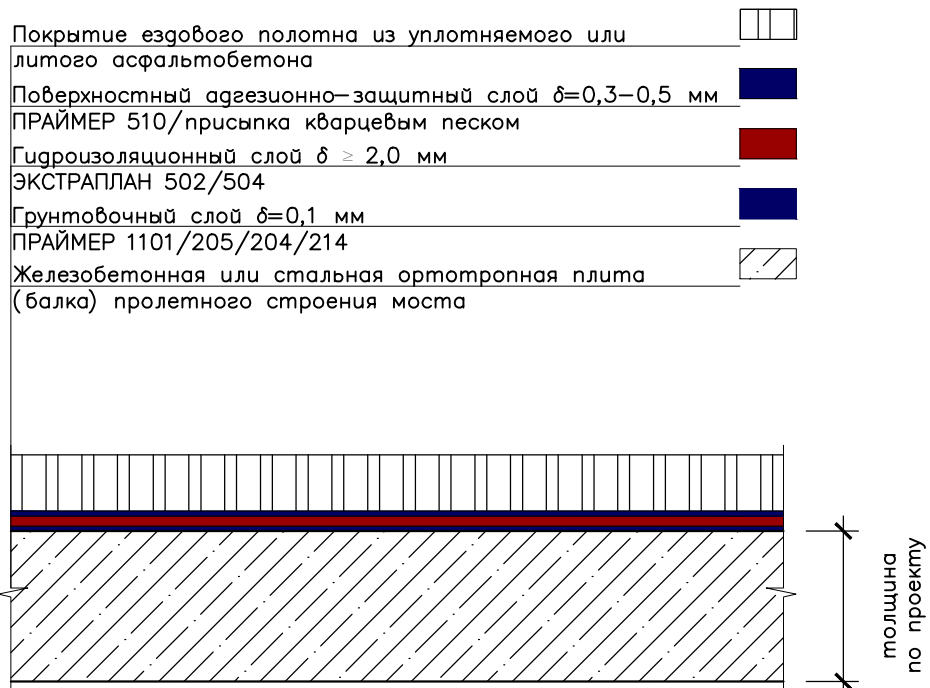
11.3 Напыляемое полимочевинное покрытие ЭКСТРАПЛАН для внутренней гидроизоляции бетонных резервуаров



* — предварительно заполняется полимербетонным раствором из смеси Праймер 204/205 и кварцевого песка.

						Раздел 11	АТР "ХАНТСМАН-НМГ"	Лист
						Узел 11.3		
Изм.	Кол.уч	Лист	№док	Подпись	Дата			

11.4 Напыляемое полимочевинное покрытие ЭКСТРАПЛАН для гидроизоляции пролетных строений мостов



						Раздел 11	АТР "ХАНТСМАН-НМГ"	Лист
						Узел 11.4		
Изм.	Кол.уч	Лист	№док	Подпись	Дата			